

遮熱性能に加え、断熱及び保護を目的に開発した塗料で、屋根や壁の太陽光を効率良く反射し、建物内部の温度上昇を緩和します。

人と地球と環境に優しい省エネルギー型の太陽熱高反射率塗料です。

# プロツバル

## 太陽熱高反射率塗料

JAXA の技術を元に開発を進めた塗料

### 屋根・壁面の保護

遮熱断熱効果により屋根・壁の表面温度を低下させ、熱や紫外線による劣化を低減します。  
(夏場の他社従来形塗料と比べ、最高 10 低下。)



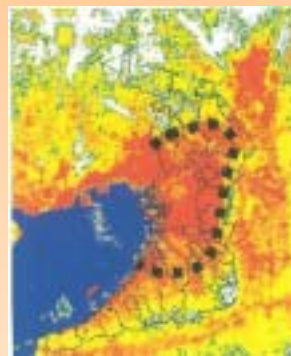
### 遮熱・断熱効果

赤外線反射性能に優れた顔料と、セラミックパレーンの相乗効果により、優れた遮熱断熱性能を発揮します。

## 一人一人が考えるヒートアイランド対策

### 高耐候性

中空セラミックビーズが多量に入っている厚膜設計のため、耐久性や耐摩耗性に優れ、軽歩行可能な高耐候性塗料です。



シリコンアクリルエマルジョンを使用し、安全性の高い環境保全性水系塗料です。

### 環境保全性

### 安全性

塗装作業性に優れ、水性塗料のため、臭気も少なく安全に塗装できます。



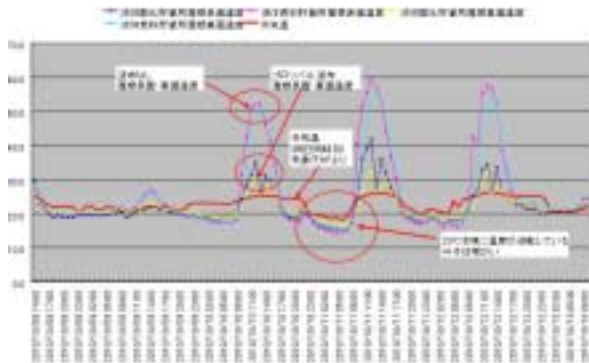
日本の宇宙開発から生まれた最先端のアイデアをより多くの人々の日常に届けるために発足された、「プロダクト開発プロジェクト」です。一般消費者向けの商品・サービスに対して、JAXA が(独立行政法人宇宙航空研究開発機構)が「JAXA COSMODE PROJECT」ロゴマークを付与しています。

株式会社 日本プロツバル

# 温度比較

## 太陽熱高反射率塗料

### 「プロツバル」塗布試験データ



# JAXAの技術ライセンスから生まれた塗料



地球温暖化は私たちにとって切実な問題です。二酸化炭素などの排出量を何とかして減らさなければ、環境はますます悪化していきます。

H-Aロケットを打ち上げている宇宙航空研究開発機構(JAXA)の技術を元に開発されたプロツバルを屋根(屋上)や壁に塗ることで、建物を夏の暑い日差しや冬の冷氣から守ることができれば、冷暖房に必要とされるエネルギーをかなり削減できるでしょう。日本全体で、そして世界中で節約できるエネルギー量は膨大です。



写真提供：宇宙航空研究開発機構

プロツバルの収益の一部は地球温暖化によって、太平洋に沈もうとするツバル国に寄付されます。

# 塗膜性能

試験項目	試験方法	試験結果
容器の中での状態		かきまぜたとき、かたい塊がなく、容易に一樣になること
作業性	ハケ、ローラー、スプレーガン	作業に支障なし
乾燥性	自然乾燥、20 × 60% (湿度)	8h時間以内
耐水性	常温、水道水、浸漬1週間	塗膜のハガレ、フクレなどの異常なし
耐湿性	50 × 98% (湿度) 14日間	塗膜のはがれ、フクレなどの異常なし
付着性	スレート板(2 × 2mm、25コマ) ゴバン目ゼロテープ	25 / 25
耐屈曲性(1)	5mm 折り曲げ	ワレ、ハガレなし
耐屈曲性(2)	デュポン式 1/2インチ 500g 50cm	ワレ、ハガレなし
促進耐候性	サンシャインウエザーマーター 2000hr	塗膜のハガレ、フクレなどの異常なし

# 施工仕様書

素地	窯業基材	金属基材	ウレタン防水	塩ビシート
素地調整	<ul style="list-style-type: none"> <li>・表面の苔、及び日塗膜の浮きや剥がれをワーヤーブラシ、皮スキなどで除去する。</li> <li>・高圧洗浄でゴミ、埃、汚れを完全に取除く。</li> </ul>			
プライマー (塗布量)	2液水性型 SLプライマー-EP 主剤8kg 硬化剤4kg 0.15 ~ 0.2kg × 1回	SLプライマー-EP 16kg 0.15 ~ 0.2kg/m <sup>2</sup> × 1回	SLプライマー-W1 16kg 0.1 × 0.12kg/m <sup>2</sup> × 1回	SLプライマー-W1 16kg 0.1 × 0.12kg/m <sup>2</sup> × 1回
プロツバル (塗布量)	0.2kg/m <sup>2</sup> × 2回	0.2kg/m <sup>2</sup> × 2回	0.2kg/m <sup>2</sup> × 2回	0.2kg/m <sup>2</sup> × 2回
摘要	塗装用具：ハケ、ローラー、スプレーガン等			

プロツバル (16リットルペール缶)  
希釈倍率、希釈剤等の詳細は施工仕様書の別紙をご覧ください

総発売元 株式会社日本プロツバル  
〒160-0022  
東京都新宿区新宿 1-29-5-204  
電話 03-5360-2650 FAX 03-5368-2562  
<http://www.protuvalu.com>

お問い合わせは